

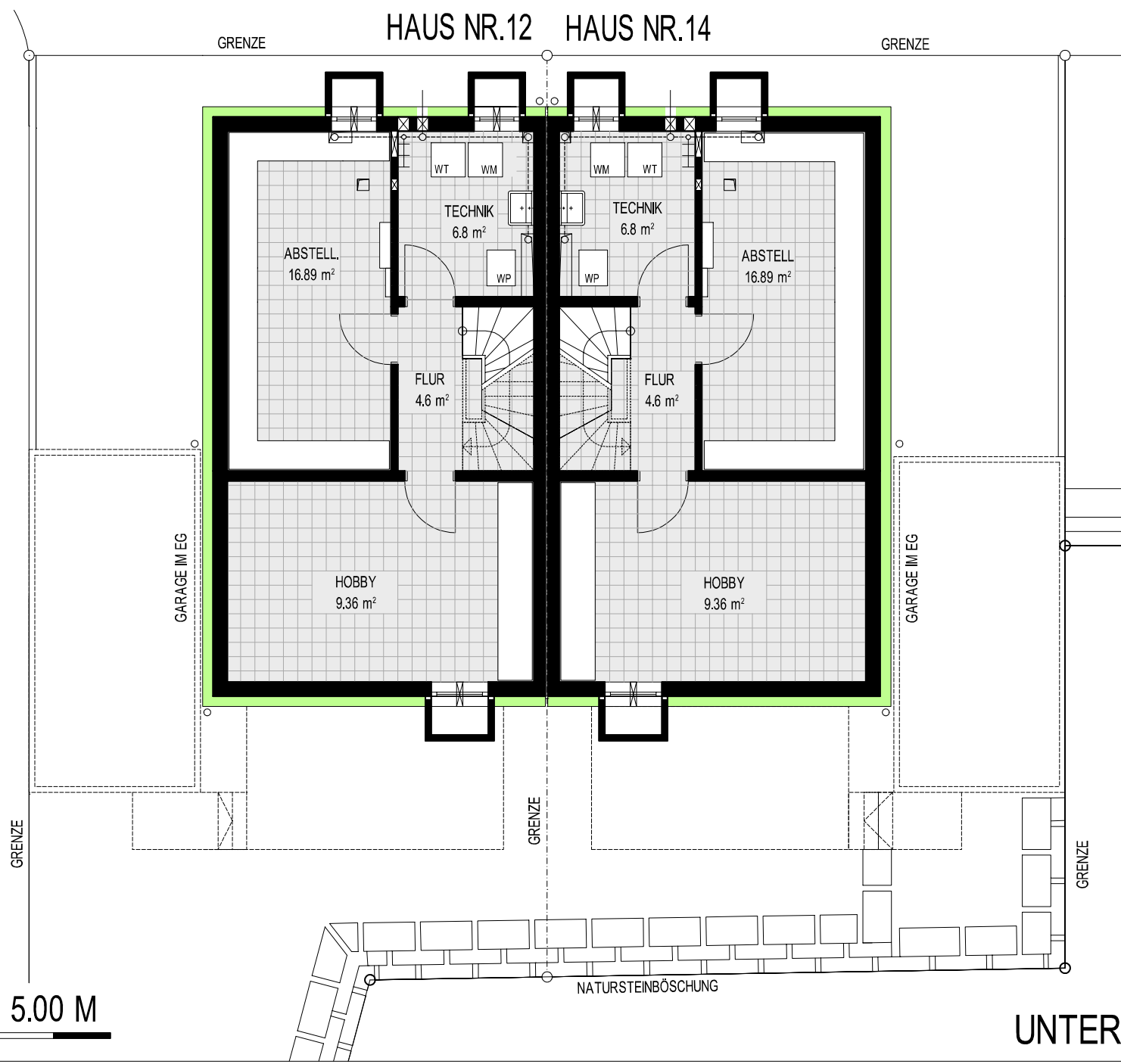
ERDGESCHOSS ÜBERSICHT

NEUBAU VON 2 DOPPELHAUSHÄLFTEN IN BACKNANG-STEINBACH, LANGE GASSE 12 + 14

HAUS NR.12 HAUS NR.14

GRENZE

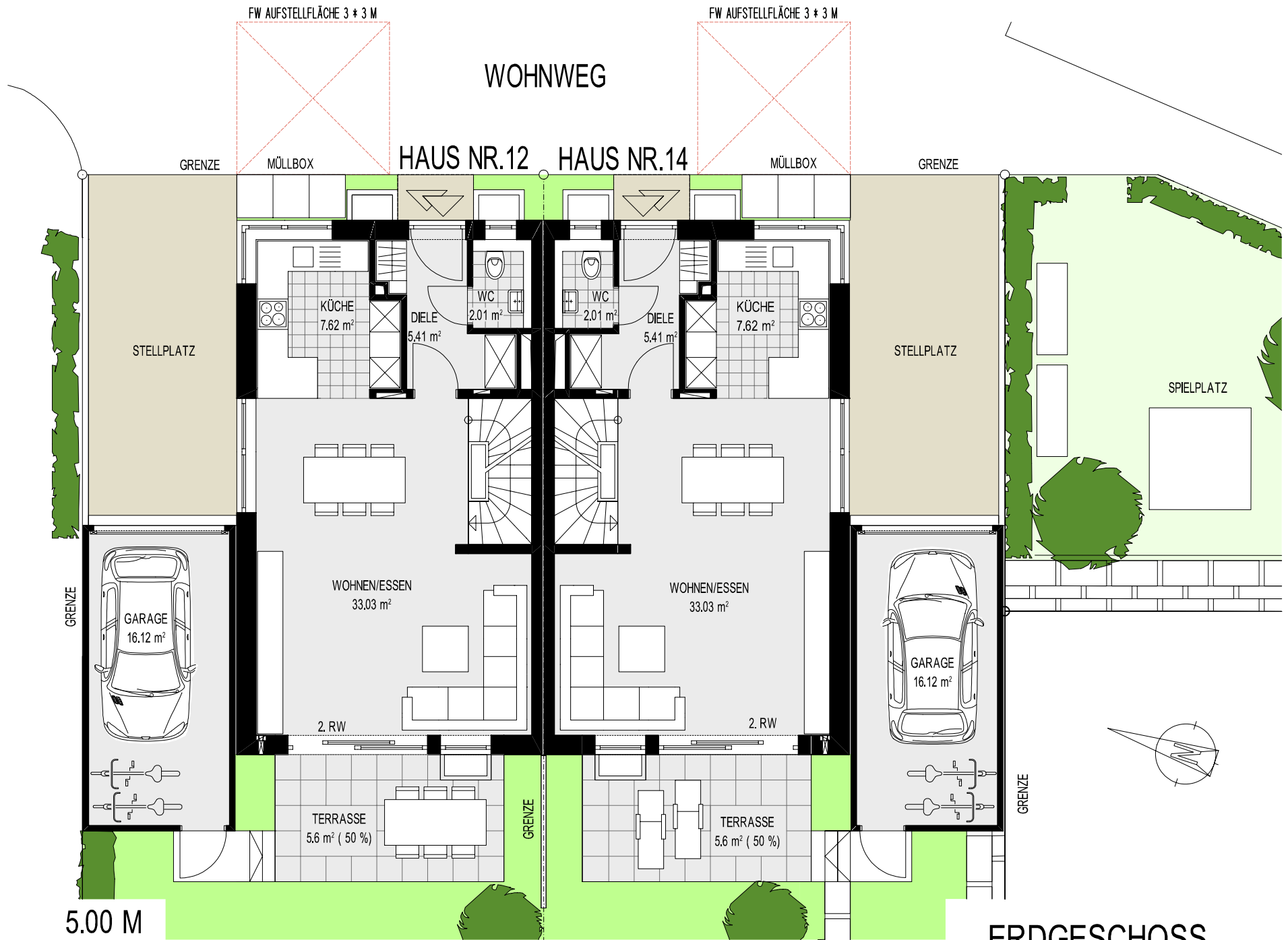
GRENZE



M 1:100 5.00 M

UNTERGESCHOSS

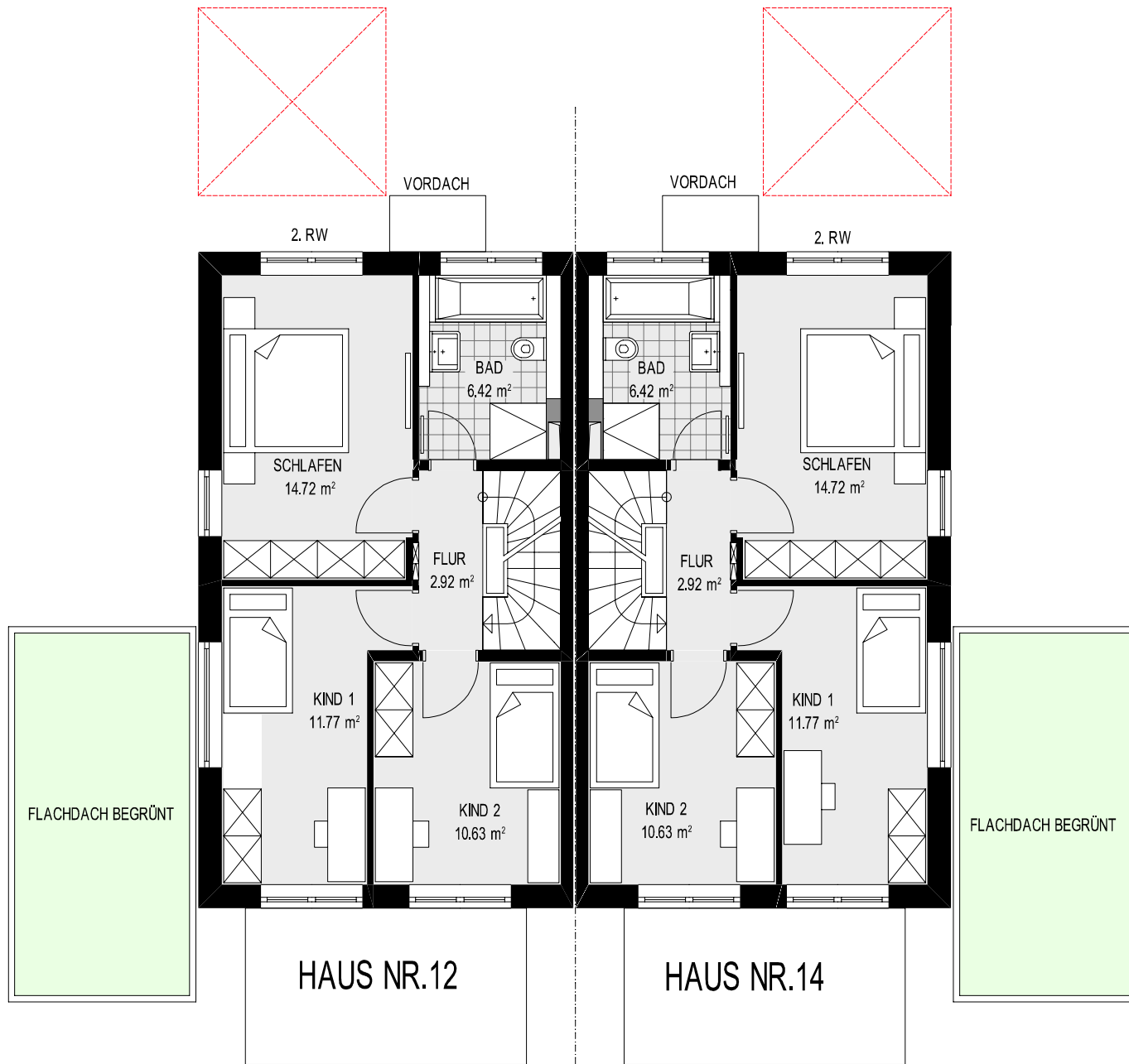
NEUBAU VON 2 DOPPELHAUSHÄLFTEN IN BACKNANG-STEINBACH, LANGE GASSE 12 + 14



M 1:100 5.00 M

ERDGESCHOSS

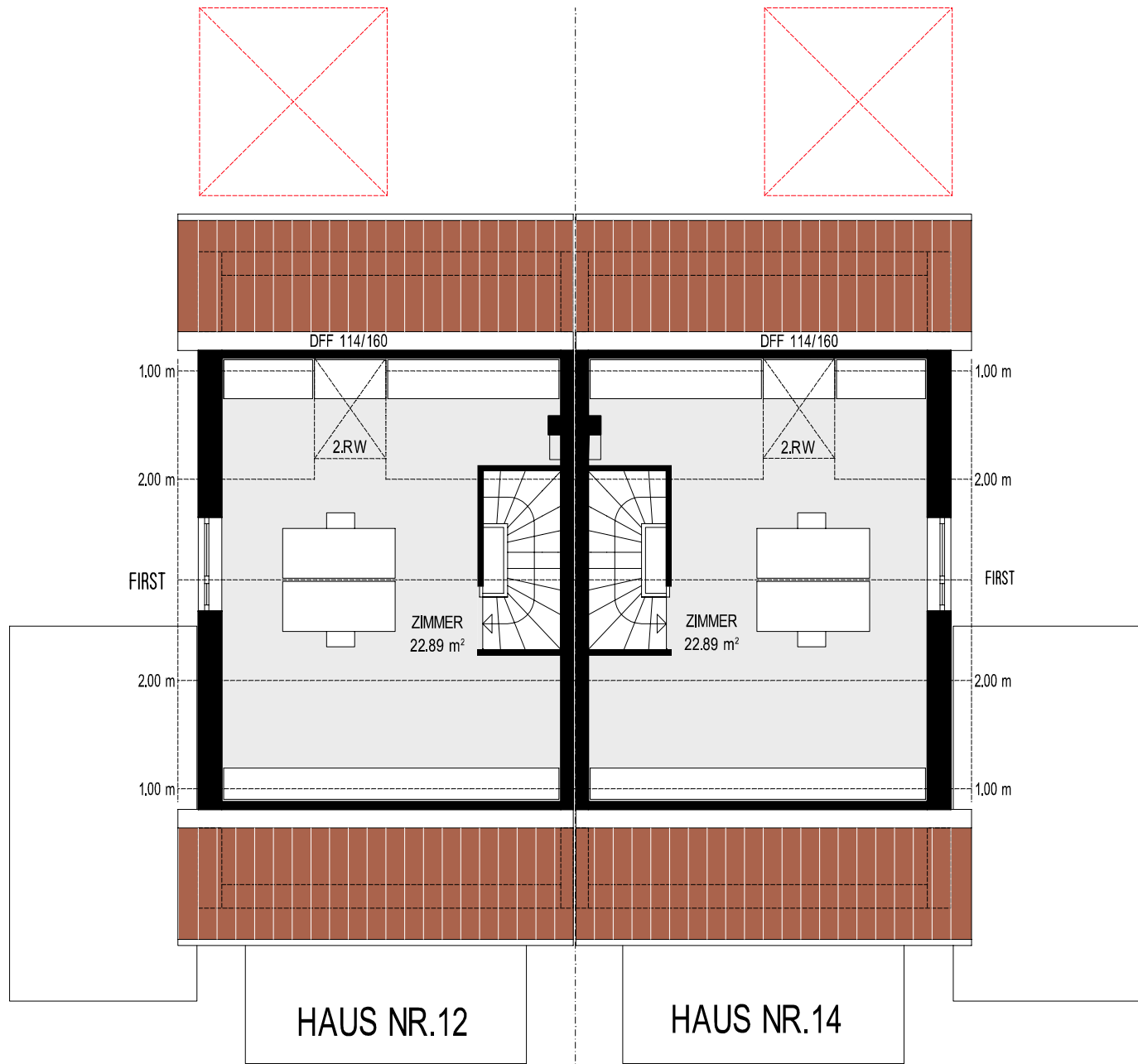
NEUBAU VON 2 DOPPELHAUSHÄLFTEN IN BACKNANG-STEINBACH, LANGE GASSE 12 + 14



M 1:100 5.00 M

OBERGESCHOSS

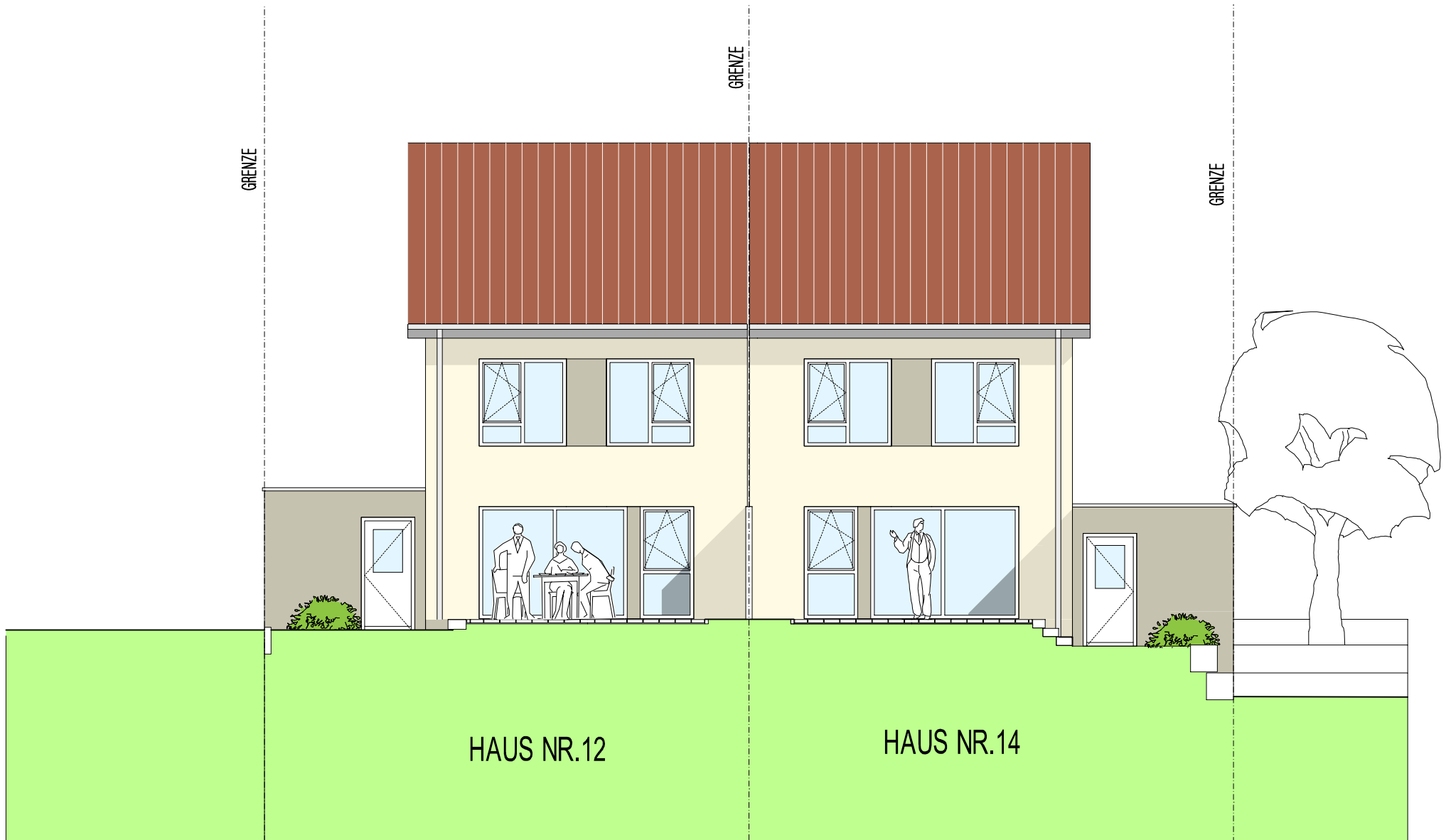
NEUBAU VON 2 DOPPELHAUSHÄLFTEN IN BACKNANG-STEINBACH, LANGE GASSE 12 + 14



M 1:100 5.00 M

DACHGESCHOSS

NEUBAU VON 2 DOPPELHAUSHÄLFTEN IN BACKNANG-STEINBACH, LANGE GASSE 12 + 14



M 1:100 5.00 M

WESTANSICHT

NEUBAU VON 2 DOPPELHAUSHÄFTEN IN BACKNANG-STEINBACH, LANGE GASSE 12 + 14

CAD-Planungsbuero für Architektur
Reinfried Hinderer
Feldbergstrasse 21
73663 Berglen
Tel. 07181/44 22 1

25.11.2021

NEUBAU VON 2 DOPPELHAUSHÄLFTEN IN BACKNANG-STEINBACH, LANGE GASSE 12 + 14
STAND 09.11.2021

=====

Wohnfläche Haus Nr. 12

=====

WOHNEN/ESSEN

$3.555 \cdot 1.49 + 2.855 \cdot 0.25 + 6.605 \cdot 3.915 + 2.75 \cdot 0.205$
 $+ 1.00 \cdot 0.205 + 2.236 \cdot 0.175$ * 100 % = 33.03 m²

BAD

$1.965 \cdot 0.225 + 2.93 \cdot 2.025 + 2.94 \cdot 0.015$ * 100 % = 6.42 m²

KIND 1

$1.015 \cdot 0.725 + 4.765 \cdot 2.315$ * 100 % = 11.77 m²

KIND 2

$3.555 \cdot 2.99$ * 100 % = 10.63 m²

SCHLAFEN

$0.175 \cdot 0.015 + 4.185 \cdot 0.11 + 4.865 \cdot 2.93$ * 100 % = 14.72 m²

DIELE

$1.09 \cdot 0.97 + 2.93 \cdot 1.199 + 1.08 \cdot 0.375 + 0.83 \cdot 0.25$
 $+ 1.125 \cdot 0.205$ * 100 % = 5.41 m²

KÜCHE

$1.75 \cdot 0.625 + 2.93 \cdot 2.226$ * 100 % = 7.62 m²

FLUR

$2.855 \cdot 1.015 + 2.075 \cdot 0.01$ * 100 % = 2.92 m²

FLUR

$(0.563 + 1.056) / 2 \cdot 0.903 + 1.955 \cdot 0.337 + 2.855 \cdot 1.125$ * 100 % = 4.60 m²

ZIMMER

$[5.405 \cdot 2.133 + 4.08 \cdot 3.045 + 5.405 \cdot 1.508] / 2$
 $+ [5.405 \cdot 0.401 + 4.08 \cdot 2.821] / 2$ * 100 % = 22.89 m²

HOBBY

$5.35 \cdot 3.50$ * 50 % = 9.36 m²

WC

$1.74 \cdot 1.155$ * 100 % = 2.01 m²

TERRASSE

$4.50 \cdot 2.49$ * 50 % = 5.60 m²

Summe Wohnfläche Haus Nr. 12 = 136.98 m²

Putzabzug = 1 cm

Nutzfläche Haus Nr. 12
=====

ABSTELL
5.925*2.85 * 100 % = 16.89 m²

TECHNIK
2.875*2.365 * 100 % = 6.80 m²

Summe Nutzfläche Haus Nr. 12 = 23.69 m²

25.11.2021

NEUBAU VON 2 DOPPELHAUSHÄLFTEN IN BACKNANG-STEINBACH, LANGE GASSE 12 + 14
 STAND 09.11.2021

=====

Wohnfläche Haus Nr. 14

=====

WOHNEN/ESSEN

$6.605 \cdot 3.915 + 6.41 \cdot 0.25 + 3.555 \cdot 1.24 + 2.236 \cdot 0.175$
 $+ 2.75 \cdot 0.205 + 1.00 \cdot 0.205$ * 100 % = 33.03 m²

KIND 1

$4.765 \cdot 2.315 + 1.015 \cdot 0.725$ * 100 % = 11.77 m²

BAD

$2.94 \cdot 0.015 + 2.93 \cdot 2.025 + 1.965 \cdot 0.225$ * 100 % = 6.42 m²

KIND 2

$3.555 \cdot 2.99$ * 100 % = 10.63 m²

SCHLAFEN

$4.865 \cdot 2.93 + 4.185 \cdot 0.11 + 0.175 \cdot 0.015$ * 100 % = 14.72 m²

DIELE

$0.83 \cdot 0.25 + 1.08 \cdot 0.375 + 2.93 \cdot 1.199 + 1.09 \cdot 0.97$
 $+ 1.125 \cdot 0.205$ * 100 % = 5.41 m²

KÜCHE

$2.93 \cdot 2.226 + 1.75 \cdot 0.625$ * 100 % = 7.62 m²

FLUR

$2.075 \cdot 0.01 + 2.855 \cdot 1.015$ * 100 % = 2.92 m²

FLUR

$2.855 \cdot 1.125 + 1.955 \cdot 0.337 + (1.056 + 0.563) / 2 \cdot 0.903$ * 100 % = 4.60 m²

ZIMMER

$[5.405 \cdot 2.133 + 4.08 \cdot 3.045 + 5.405 \cdot 1.508] / 2$
 $+ [5.405 \cdot 0.401 + 4.08 \cdot 2.821] / 2$ * 100 % = 22.89 m²

HOBBY

$5.35 \cdot 3.50$ * 50 % = 9.36 m²

WC

$1.74 \cdot 1.155$ * 100 % = 2.01 m²

TERRASSE

$4.50 \cdot 2.49$ * 50 % = 5.60 m²

Summe Wohnfläche Haus Nr. 14 = 136.98 m²

Putzabzug = 1 cm

Nutzfläche Haus Nr. 14
=====

ABSTELL

5.925*2.85

* 100 % = 16.89 m²

TECHNIK

2.875*2.365

* 100 % = 6.80 m²

Summe Nutzfläche Haus Nr. 14

= 23.69 m²
