



ERDGESCHOSS ÜBERSICHT

NEUBAU VON 3 REIHENHÄUSERN IN BACKNANG-STEINBACH, LANGE GASSE 16 - 20



M 1:100 5.00 M

UNTERGESCHOSS

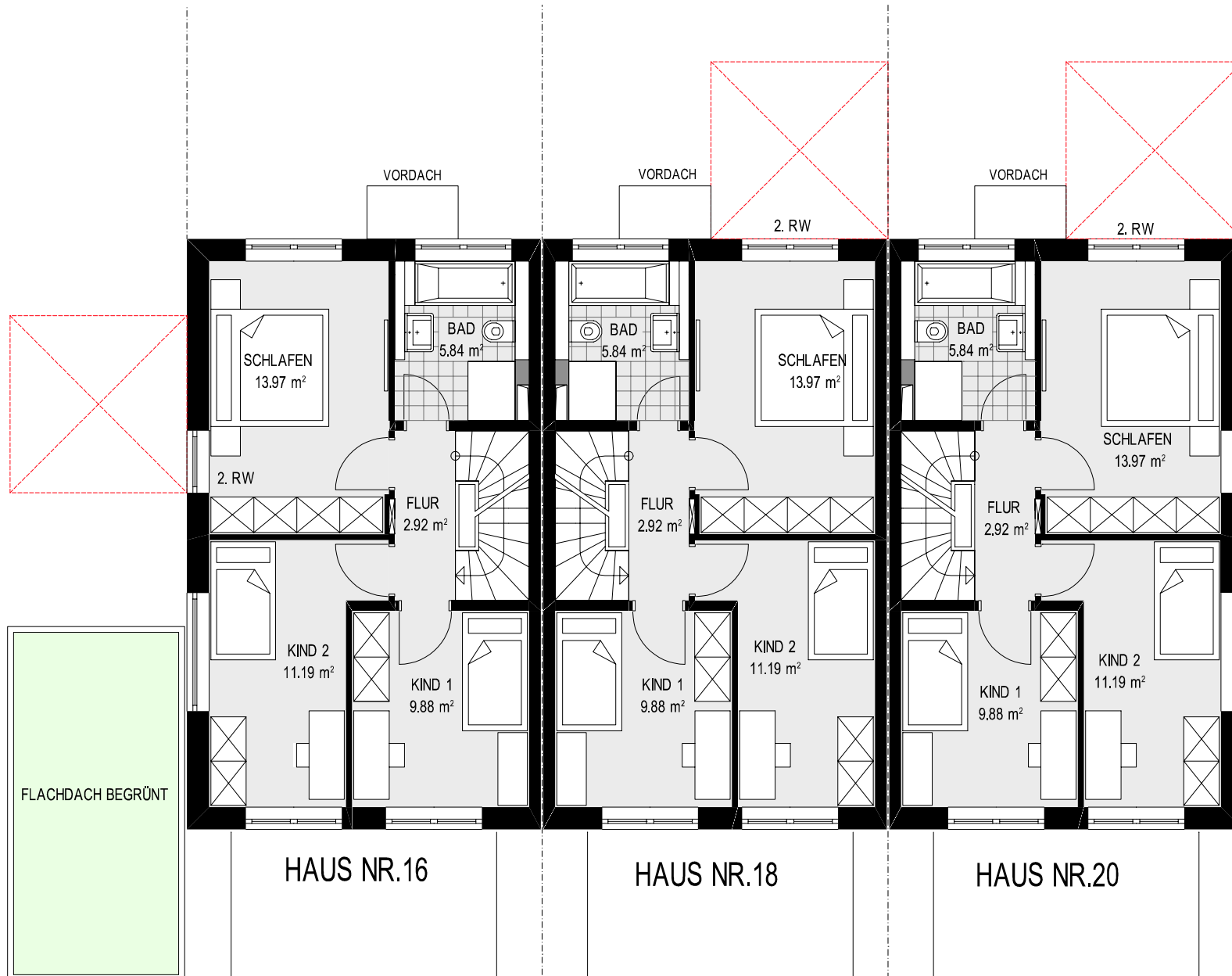
NEUBAU VON 3 REIHENHÄUSER IN BACKNANG-STEINBACH, LANGE GASSE 16 - 20



M 1:100 5.00 M

ERDGESCHOSS

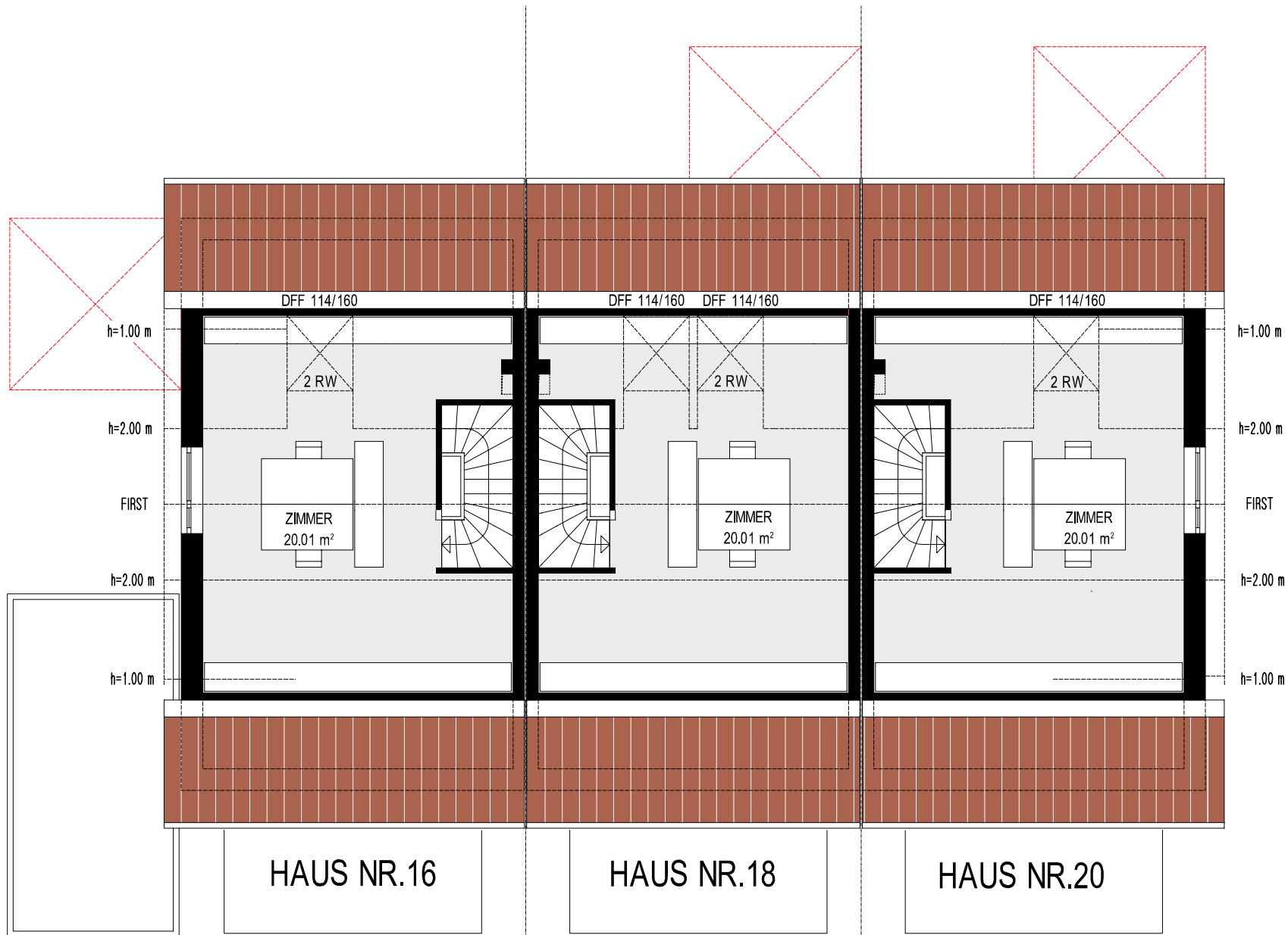
NEUBAU VON 3 REIHENHÄUSER IN BACKNANG-STEINBACH, LANGE GASSE 16 - 20



M 1:100 5.00 M

OBERGESCHOSS

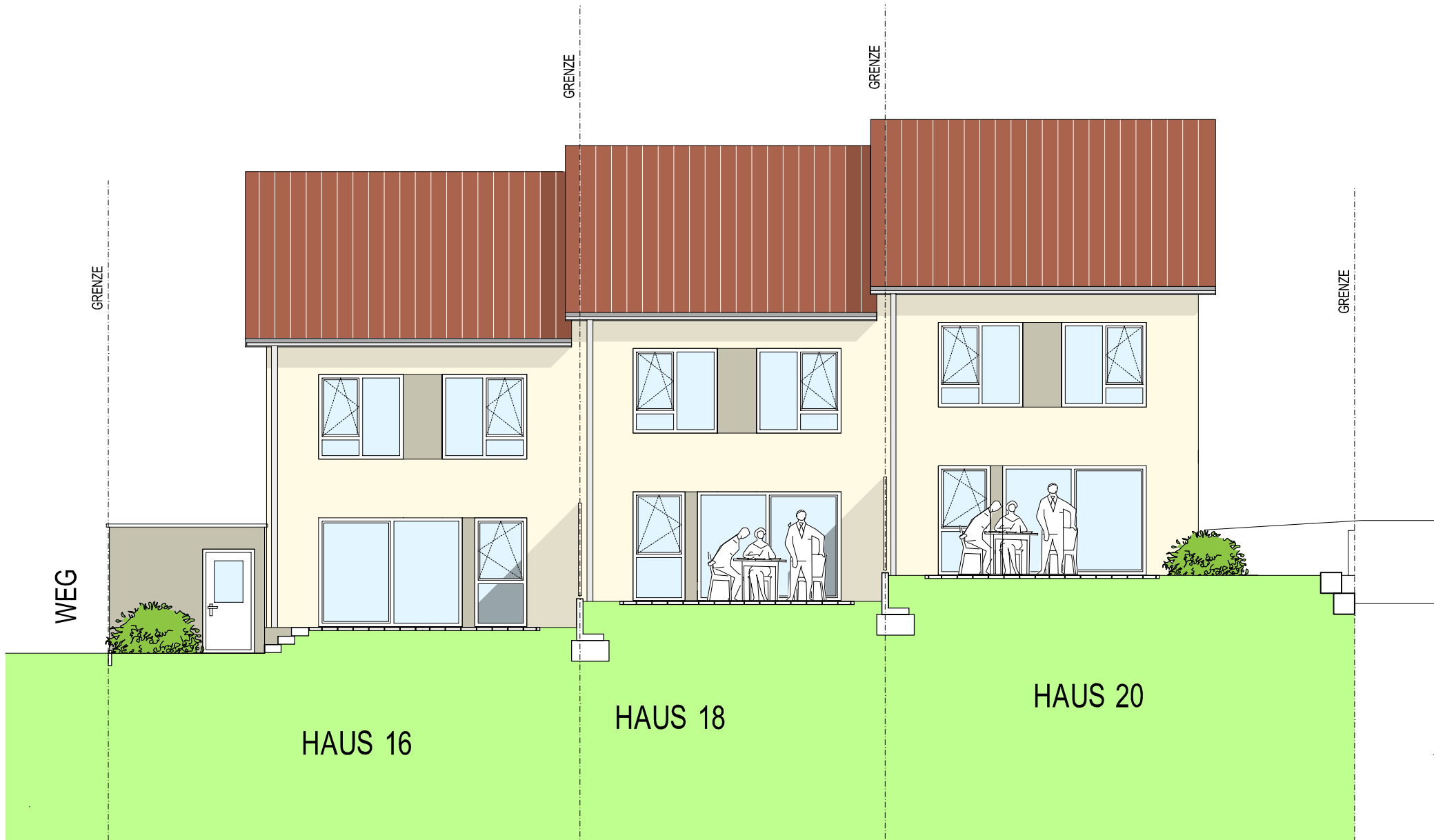
NEUBAU VON 3 REIHENHÄUSER IN BACKNANG-STEINBACH, LANGE GASSE 16 - 20



M 1:100 5.00 M

DACHGESCHOSS

NEUBAU VON 3 REIHENHÄUSER IN BACKNANG-STEINBACH, LANGE GASSE 16 - 20



M 1:100 5.00 M

SÜDANSICHT

NEUBAU VON 3 REIHENHÄUSER IN BACKNANG-STEINBACH, LANGE GASSE 16 - 20

CAD-Planungsbuero für Architektur
Reinfried Hinderer
Feldbergstrasse 21
73663 Berglen
Tel. 07181/44 22 1

25.11.2021

NEUBAU VON 3 REIHENHÄUSERN IN BACKNANG-STEINBACH, LANGE GASSE 16-20
STAND 09.11.2021

=====

Wohnfläche Haus Nr. 16

=====

WOHNEN/ESSEN

$3.305 \cdot 1.365 + 2.855 \cdot 0.125 + 6.355 \cdot 4.04 + 2.75 \cdot 0.205$
 $+ 1.00 \cdot 0.205 + 2.236 \cdot 0.175$ * 100 % = 31.70 m²

BAD

$1.659 \cdot 0.225 + 2.68 \cdot 2.025 + 2.69 \cdot 0.015$ * 100 % = 5.84 m²

KIND 1

$3.305 \cdot 2.99$ * 100 % = 9.88 m²

KIND 2

$1.015 \cdot 0.725 + 4.515 \cdot 2.315$ * 100 % = 11.19 m²

SCHLAFEN

$0.175 \cdot 0.015 + 3.94 \cdot 0.085 + 4.615 \cdot 2.955$ * 100 % = 13.97 m²

DIELE

$2.17 \cdot 0.93 + 1.20 \cdot 0.71 + 1.55 \cdot 0.275 + 1.825 \cdot 0.765$
 $+ 1.125 \cdot 0.205$ * 100 % = 4.92 m²

KÜCHE

$2.85 \cdot 1.54 + 2.225 \cdot 1.14$ * 100 % = 6.93 m²

FLUR

$(0.563 + 1.056) / 2 \cdot 0.903 + 1.955 \cdot 0.337 + 2.855 \cdot 1.125$ * 100 % = 4.60 m²

FLUR

$2.855 \cdot 1.015 + 2.08 \cdot 0.01$ * 100 % = 2.92 m²

ZIMMER

$[5.405 \cdot 1.856 + 4.065 \cdot 3.045 + 5.405 \cdot 0.44 + 5.205 \cdot 0.25$
 $+ 5.405 \cdot 0.541] / 2 + [5.405 \cdot 0.124 + 4.065 \cdot 2.544] / 2$ * 100 % = 20.01 m²

HOBBY

$5.35 \cdot 3.25$ * 50 % = 8.69 m²

WC

$1.515 \cdot 0.285 + 1.65 \cdot 0.87$ * 100 % = 1.87 m²

TERRASSE

$4.50 \cdot 2.49$ * 50 % = 5.60 m²

Summe Wohnfläche Haus Nr. 16 = 128.12 m²

Nutzfläche Haus Nr.16
=====

ABSTELL
5.675*2.85 * 100 % = 16.17 m²

TECHNIK
2.625*2.365 * 100 % = 6.21 m²

Summe Nutzfläche Haus Nr. 16 = 22.38 m²

CAD-Planungsbuero für Architektur
 Reinfried Hinderer
 Feldbergstrasse 21
 73663 Berglen
 Tel. 07181/44 22 1

25.11.2021

NEUBAU VON 3 REIHENHÄUSERN IN BACKNANG-STEINBACH, LANGE GASSE 16-20
 STAND 09.11.2021

Wohnfläche Haus Nr. 18

WOHNEN/ESSEN

$6.355 \cdot 4.04 + 6.16 \cdot 0.125 + 3.305 \cdot 1.24 + 2.234 \cdot 0.175$
 $+ 2.745 \cdot 0.205 + 1.00 \cdot 0.205$ * 100 % = 31.70 m²

KIND 1

$3.305 \cdot 2.989$ * 100 % = 9.88 m²

BAD

$2.69 \cdot 0.015 + 2.68 \cdot 2.026 + 1.659 \cdot 0.224$ * 100 % = 5.84 m²

KIND 2

$4.515 \cdot 2.316 + 1.015 \cdot 0.724$ * 100 % = 11.19 m²

SCHLAFEN

$4.615 \cdot 2.955 + 3.94 \cdot 0.085 + 0.175 \cdot 0.015$ * 100 % = 13.97 m²

DIELE

$2.17 \cdot 0.93 + 1.20 \cdot 0.71 + 1.55 \cdot 0.275 + 1.825 \cdot 0.765$
 $+ 1.126 \cdot 0.205$ * 100 % = 4.92 m²

KÜCHE

$2.85 \cdot 1.54 + 2.225 \cdot 1.14$ * 100 % = 6.93 m²

FLUR

$2.855 \cdot 1.125 + 1.955 \cdot 0.337 + (1.056 + 0.563) / 2 \cdot 0.903$ * 100 % = 4.60 m²

FLUR

$2.08 \cdot 0.01 + 2.855 \cdot 1.015$ * 100 % = 2.92 m²

ZIMMER

$[5.405 \cdot 1.856 + 4.065 \cdot 3.045 + 5.405 \cdot 0.44 + 5.205 \cdot 0.25$
 $+ 5.405 \cdot 0.541] / 2 + [5.405 \cdot 0.123 + 4.065 \cdot 2.544] / 2$ * 100 % = 20.01 m²

HOBBY

$5.405 \cdot 3.25$ * 50 % = 8.78 m²

WC

$1.65 \cdot 0.87 + 1.515 \cdot 0.285$ * 100 % = 1.87 m²

TERRASSE

$4.50 \cdot 2.49$ * 50 % = 5.60 m²

 Summe Wohnfläche Haus Nr. 18 = 128.21 m²

Nutzfläche Haus Nr. 18
=====

ABSTELL
5.675*2.905 * 100 % = 16.49 m²

TECHNIK
2.625*2.365 * 100 % = 6.21 m²

Summe Nutzfläche Haus Nr. 18 = 22.70 m²

25.11.2021

NEUBAU VON 3 REIHENHÄUSERN IN BACKNANG-STEINBACH, LANGE GASSE 16-20
 STAND 09.11.2021

Wohnfläche Haus Nr.20

WOHNEN/ESSEN

$6.355 \cdot 4.04 + 6.16 \cdot 0.125 + 3.305 \cdot 1.24 + 2.25 \cdot 0.205$
 $+ 2.235 \cdot 0.175 + 2.75 \cdot 0.205 + 1.00 \cdot 0.205$ * 100 % = 32.16 m²

KIND 1

$3.305 \cdot 2.99$ * 100 % = 9.88 m²

KIND 2

$4.515 \cdot 2.315 + 1.015 \cdot 0.725$ * 100 % = 11.19 m²

BAD

$2.69 \cdot 0.015 + 2.68 \cdot 2.025 + 1.659 \cdot 0.225$ * 100 % = 5.84 m²

SCHLAFEN

$4.615 \cdot 2.955 + 3.94 \cdot 0.085 + 0.175 \cdot 0.015$ * 100 % = 13.97 m²

DIELE

$2.17 \cdot 0.93 + 1.20 \cdot 0.71 + 1.55 \cdot 0.275 + 1.825 \cdot 0.765$
 $+ 1.125 \cdot 0.205$ * 100 % = 4.92 m²

KÜCHE

$2.85 \cdot 1.54 + 2.225 \cdot 1.14$ * 100 % = 6.93 m²

FLUR

$2.855 \cdot 1.125 + 1.955 \cdot 0.337 + (1.056 + 0.563) / 2 \cdot 0.903$ * 100 % = 4.60 m²

FLUR

$2.08 \cdot 0.01 + 2.855 \cdot 1.015$ * 100 % = 2.92 m²

ZIMMER

$[5.405 \cdot 1.856 + 4.065 \cdot 3.045 + 5.405 \cdot 0.44 + 5.205 \cdot 0.25$
 $+ 5.405 \cdot 0.541] / 2 + [5.405 \cdot 0.123 + 4.065 \cdot 2.544] / 2$ * 100 % = 20.01 m²

HOBBY

$5.35 \cdot 3.25$ * 50 % = 8.69 m²

WC

$1.65 \cdot 0.87 + 1.515 \cdot 0.285$ * 100 % = 1.87 m²

TERRASSE

$4.50 \cdot 2.49$ * 50 % = 5.60 m²

 Summe Wohnfläche Haus Nr. 20 = 128.58 m²

Nutzfläche Haus Nr. 20
=====

ABSTELL
5.675*2.85 * 100 % = 16.17 m²

TECHNIK
2.625*2.365 * 100 % = 6.21 m²

Summe Nutzfläche Haus Nr. 20 = 22.38 m²
